

Саламлатпәр

Пирен юратнә пәрремеш учителе – Чуманкасси ватам шкуләнче пусламаш классене вөрентекен **Тамара Алексеевна ПАРЛОВАНА** сумлә юбилей ячәпе ашшан саламлатпәр.



Сиреп сывләх, ниҳәсан та иксәлми телей, вәрәм әмәр сунатпәр сире. Ҷамал мар та пархатарлә әсрә аңасу пултәр, шул ачисем те, коллектив та сире яланах хисеплечәр. Пире пелү тәнчинчи малтанхи утамсене шанчаклан пусма пулашнәшән, кирек хәш вәхәтра та тимләх уйәрнәшән сире чәререн тухакан тав сәмахә калатпәр. Эсир – чән-чән учитель. Эпир сире юрататпәр, хисеплетпәр.

Саламланәсем: сирен пәрремеш тата 2004 сұлти выпускниксем.

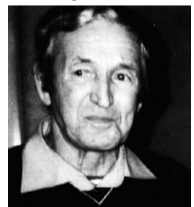
Юратнә аппана – Апчар яләнче пуранакан **Надежда Анатольевна ЛЕДЕНЦОВАНА** майн 17-мешәнче 55 сұл



тултарнә ятпа ашшан саламлатпәр. Сиреп сывләх, вәрәм әмәр, иксәлми вай-хал сунатпәр. Халәх хушшинчи ыра яту ниҳәсан та ан иксәлтәр. Сывләх сын-нусен юратавә ялан телей те саванәс күтәр сана. Сәтелү сәкар-таварпа, кәрәкү хисеплә те юратнә таванусемпе тулли пултәр.

Салампа: шәлләпе йәмәкә сәмийсемпе.

Юратнә мәшәра, шәлләма, куккана – Йүтәркасси яләнче пуранакан **Юрий Тимофеевич МАТВЕЕВА** 70 сұлхи юби-



лей ячәпе чун-чәререн саламлатпәр. Сывләх сынсемпе пәрле саванса пуранма, килекен кашни куна хаваспа кәтсе илме сиреп сывләх, иксәлми вай-хал, вәрәм кун-сұл, тулли телей сунатпәр. Эсә вәхәтра сар тивәсәне Совет сарәсен Германири ушкәнәнче тата Чернобыльти радиаци аварине сирме хушанса хаван сывләхна шеллемерән. Сана эпир татах тепәр хут тав таватпәр. Санән умра яланах сүтә та ыра кунсем пултәр.

Ашә салампа: мәшәрә, икә аппашә тата вәсен ачисем, сывләх таванәсем.



Хакларан та хаклә, юратнә аттепе аннене, кукасипе кукаминне, таванәсене Тури Панки яләнче пуранакан – **АНАНЬЕВСЕНЕ: Геннадий Егоровича** 60 сұлхи юбилейәпе, **Галина Васильевна** суралнә кунәпе чун-чәререн ашшан саламлатпәр. Сиреп сывләх, тулах пурнәс, вәрәм әмәр, хастарләхпа аңасу сунатпәр. Сирен пурнәс сукамакә таса та сүтә, такәр пултәр. Килекен кашни кун телейпе саванәс күтәр. Эсир пурри – пирен пуялнәх. Ыра кәмәләршән, йывәр вәхәтра аңланнәшән, пиреншән тәрәшнәшән сәре сити пус таятпәр. Иксәре те канлә ватләх сунатпәр.

Саламланәсем: ывәлә, хәрәпе кәрүшә, Даша мәнукә тата сывләх таванәсем.

Санталәк

Пушартан сыхланәр

Чавашри тавраләх гидрометеорологи центрә пәлтәрнә тәрәх, су уйәхән 17-мешәнчәнчи тапхәрта республикара уйрамах шәрәх санталәк тәрә. Сывләшән таләкри ватам температури климат норминчен 7 е ытларах та градус пысәк пулә. Саванпа та граждәнсене кавайт чәртәсен, сүп-сәп сунтарасран сиреп тытәнса тама ыйтатпәр.

А. СОРОКИН, патшаләх пушар надзорән районти уйрамән пусләхә.

Майн 15-мешә – Пәтәм тәнчери сәмәе кунә

Сәмәесене тәрлә пулашупа тивәстерәсә

Халәхи вәхәтра сәмәесене, вәл шутра пәчәк тупәшлисене, ача пур сәмәесене е нумай ачаллисене, патшаләх енчен тәрлә пулашупа тивәстерәсә. Пулашу мерисем пирки Чаваш Ен Ес министрствин «Центр предоставления мер социальной поддержки» учрежденин Муркаш районәнчи социаллә хүтләр пайәнче каласа пачәс.

Пәчәк тупәшлә сәмәесене коммуналлә услугәсемшән тәлекен укса сумми сәмәен пәтәмәшле тупәшән 22 процентәнчен иртет пулсан, коммуналлә услугәсен тәлевәшән субсиди парәсәсә.

Адреслә пулашавән тепәр месләчә – социаллә контракт. Ачасене пәр ашшә-амәшә кәна үстерекен сәмәесене, таватә е ытларах ачаллә сәмәесене, ачасәр инвалид мәшәрсене, ача үстерекен сұл ситмен сәмрәка, сәмәере икә ашшә-амәшә те (пәччен үстерет пулсан – пәр ашшә-амәшә) инвалидсем тата вәсен сұл ситмен ачасем пулсан, социаллә контракт киләшәвне тунә хысәән вәсене 6 уйәх таран уйәхсерен 10 пин те 361 тенкәпе танлашакан тәлевәпе тивәстерәсәсә.

Ачаллә сәмәесем сине кусар. Сәк сәмәесене юлашки сұлсенче тәрлә социаллә тәлевәпе таванәсәсә.

Сәмәере пәрремеш ача суралнәранпа вәл 3 сұл тултариччен уйәхсерен паракан тәлев пур. Вәл ачасен регионти пуранмалли минимумәпе танлашәтә. Вәл Чаваш Енре халә 9883 тенкә. Тәлевәпе сәмәери пәр сыннан ватам тупәшә пуранмалли минимумән икә хут пысәкрах сумминчен иртмесен тивәстерәсәсә.

Сәмәере виссәмәш е хысәәнхи ача суралнәшән та вәл 3 сұла ситиччен тәлев парәссине пәхса хунә. Ку тәлевәпе те сә-

мәри пәр сын пуснә тивекен ватам тупәш пуранмалли минимумән икә хут пысәкрах сумминчен иртмесен парәсәсә. Тәлев 9883 тенкәпе танлашәтә.

Сәмәери 3 – 7 сұлчәнхи кашни ачашән паракан тәлев пирки. Сәк тәлевәпе сәмәере



пәр сын пуснә тивекен ватам тупәш регионти пуранмалли минимума ситмесен тата сәмәен пурләхне тишкәрнә хысәән сирәплетсе парәсәсә. Пособин база виши ачасен регионти пуранмалли минимумән суррипе, 50 процентәпе, танлашәтә. База вишипе пособи парсан та сәмәен кашни сын пуснә тивекен ватам тупәшә регионти пуранмалли минимумран иртмәст пулсан, пособие ачан пуранмалли минимумән 75 процентә чухлә шутласа парәсәсә. Иккәмәш мелпе те сәмәен кашни сын пуснә

тивекен ватам тупәшә регионти пуранмалли минимумран иртмесен, пособие ачан пуранмалли минимумән 100 процентәпе танлаштарәсәсә. Ку вәл 9883 тенкә пулатә.

Кунсәр пуснә ача-пәча пособийә пур. Ача ачаллә сәмәере мисә ача пулнине, сәмәе сахал тупәшлине кура паләртәсәсә. Шкулсемпе ача сачәсенче вара нумай ачаллә сәмәесәнче, сахал тупәшлә сәмәесәнче тата ытти категори кәрәкен сәмәесәнче үсекен ачасем валли сәмәләхсем пәхса хунә.

Амәш (сәмәе) капиталне парәсси те ыра йәла пулса тәчә. Пәлтәртенпе ача пәрремеш ача суралнә хысәәнхи пама тытәнчәсә. Кәсәл капитал сумми 483 пин те 881 тенкәпе танлашәтә. Иккәмәш ача суралнә хысәән сәмәене амәш капиталән иккәмәш пайәпе – 150 пин тенкәпе – тивәстерәсәсә.

Чаваш Енре сәмәере виссәмәш ачашән паракан республика капиталә те пур. Вәл 150 пин тенкәпе танлашәтә.

Сәмрәк сәмәесене пуранмалли суртйәр условийәсене лайәхлатма каялла тавәрсә памалла мар субсидипе тивәстерәсәсә те, халәхи вәхәтра висә е ытларах ачаллә сәмәесене ипотека кредитне саплаштарма 450 пин тенкә уйәрсә пани те – питә пысәк пулашу.

Н. НИКОЛАЕВА.

«Наци проекчәсем – Муркаш районәнче»

Мән Сәнтәр шкуләнче юсав әсәсем пусланчәс

«Вәренү» наци проекчә Муркаш районәнче пурнәсәланса пынине шкулсен, ача сачәсен, спортзалсен сән-сәпачә улшәнни, халәхи вәхәтра Кашмашра сәнә шкул хәпарни урлә лайәх курма пултарапәр.

Сәк нацпроект шайәнчәх вәренү организациәсенче юсав әсәсем ирттерессине тата вәсен территориәсене тирпей-илемпе хәт кәртессине те пәхса хунә. **Кун пек пысәк каләпәшлә әсәсене пирен республикара 50 процент е ытларах кивелсе ситнә шкулсенче пурнәсәсәсә.**

Муркаш районәнчи Мән Сәнтәрти В. Верендеев ячәллә пәтәмәшле пәлү паракан ватам шкул та, кивелсе ситнә шкулсен шутәнче пулнәскер, сәкән пек юсава кәтсе илчә.

«Вәренү» организациәсене сәнетессин проекчәпе киләшүллән Чаваш Ен вәренү тата сәмрәксен политикин министрствинне Муркаш район администрацияйә киләшү тунә. Киләшүре Вәренү министрствин Чаваш Республикин бюджетәнчен муниципалитет бюджетне субсиди кусарса парәссине пәхса хунә. Сәвна май 2021 сұлта проектра пирен районти Мән Сәнтәр шкулә хушәнанәтә. Ача тәпрен юсаса сәнетме 30 млн та 17 пин те 527 тенкә уйәрсә панә», – паләртрә Муркаш район администрацияйән вәренү, сәмрәксен политикин тата физкультурәпа спорт пайән пусләхә Зоя Дипломатова. Ертүсә пәлтәрнә тәрәх, сәк суммәран 27 млн 916 пин те 300 тенкене республика бюджетәнчен уйәрнә, ыттинне вырәнти бюджетран хушса финансәсәсә.

Мәнле әсәсем туса ирттерәс-ха Мән Сәнтәр шкуләнче? Юсав әсәсен шутне шкул суртне тытса тәракан тәп конструкциәсене тата уйрам пүләмсене тытса тәракан конструкциәсене юсасси, шалти инженеритытәмне юсасси, шалти юсав әсәсене туса ирттерәсәсә, суртан отмопкине тата сителти шывсене ютарса ямалли тытәма юсасси

кәрет.

Зоя Дипломатова сәк әсәсене тәвакан подряд организациәне электрон аукцион ирттерсе паләртнине каларә. Аукционра «Уют-строй» пәрлешү сәнтәрнә.

Юсаса сәнетнә хысәән объекта кәсәл августән 25-мешәнче хута ямалла. Әсәсем вара питә пысәк каләпәшлә. Сәванпа та пәрлешү строителәсем әсә тытәннә та әнтә.

Строительство әсәсем пыракан суртра вара, паллах, шкул ачисем вәренме пултараймәсәсә. Сәванпа та унчән шкул администрацияйә 1 – 4 классәнче вәренекенсен ашшә-амәшәсемпе тәл пулса каләсәнә. Сәпәла халәхи вәхәтра 1 – 4 тата 9 – 11 классем кусәмлә майлах шкулчәнхи уйрамән тата Сәмрәк техниксен станцияйән филиалән пүләмәсенче вәренәсәсә. Зоя Дипломатова сәк пүләмәсенче вәренме вәренме юрәхлине, СанПиН требованийәсене тивәстерәсәсә паләртрә.

Сәк вәхәтрах ашшә-амәшә киләшнине асәннә классәнчи ачасем вәренүре дистанци формине те усә курма пултарасәсә. Шкулти 5 – 8 классәнче вәренекенсем вара ку вәренү сұлне дистанци вәренү формипе усә курса вәренсе пәтерәсә.

50 е ытларах процент таран кивелсе ситнә вәренү организациәсене тәпрен юсассине кәна мар, вәсен территориәсене те тирпей-илем кәртессине пәхса хунә терәмәр. Мән Сәнтәр шкулән территориәсене те хәтләх әсәсем пулмалла. Территоринне хәт кәртмелли проектпа смета документациәне туса хәтәрләме тата ача экспертиза витәр кәларма вырәнти бюджетран укса уйәрсә панә.

Муркашри «Солнышко» ача садне те пәлтәр тәплә юсав туса ирттерчәсә. Унән тер-

риторинне те хәт кәртессине тума паләртнә әсәсен проектпа смета документациәне туса хәтәрләме тата документсене экспертиза витәр кәларма район бюджетәнчен укса уйәрнә.

Кивелсе ситнә вәренү организациәсене сурчәсене тәпрен юсама тата вәсен территориәсене хәт кәртессине иртекен конкурса 2022 сұлта хушәнанма районти таватә шкула паләртнә: Нискасси, Москасси, Ярапайкасси тата Сәтракасси ватам шкуләсем. Конкурса хушәнанма кирлә документсене хәтәрләме вәсене те район бюджетәнчен укса-тенкә уйәрсә панә.

«Вәренү» наци проекчә шайәнче пулса пыракан тепәр пысәк әс – шкулсенче «Точка роста» центр усни. Вәренү пайән пусләхә пәлтәрнә тәрәх, кун пек центрсем кәсәл харәсах таватә шкула тума паләртнә: Муркаш, Ярапайкасси, Чуманкасси тата Москасси ватам шкуләсенче.

Сәк шкулсенчи кулленхи юсав әсәсене пурнәсәлама укса-тенкә вырәнти бюджетран уйәрсәсә. «Точка роста» центрсене сәнә оборудованипе тивәстерәсәсә тата унта әслекен педагогсене ятарлә курсәнче вәрентессин республика тата федераци бюджетәнчен уйәрнә укса-тенкәпе пулса пырә.

Аса илтеретпәр, виссәсұл кун пек центрсем Йүскасси тата Мән Сәнтәр ватам шкуләсенче усәлнәччә, пәлтәр – Калайкасси тата Сәтракасси ватам шкуләсенче.

Проект Чаваш Республикин Цифра аталанәвәпе информаци политикин тата массәллә коммуникацисен министрствин пулашнине пурнәсәланәтә.